



医療と介護で
笑顔・子育て・まちづくり



じみ 自見はなこ

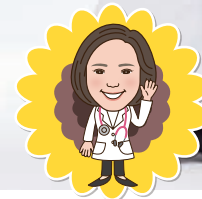
小児科専門医・認定内科医 日本医師連盟参与

自見はなこ 検索

自見はなこの挑戦

医療はライフライン
生まれたてのいのちも
歳をかさねたいのちも
ひとつのいのちの重さに
かわりはありません。
いつでも、どこでも
いのちの輝きを
医療・介護・福祉で見守り
笑顔の花を咲かせたい。

笑顔の花を咲かせたい。



[自見はなこ 後援会]
〒113-0021 東京都文京区本駒込 2-28-16
Tel: 03-3942-6457 Fax: 03-3942-6458
E-mail: info@jimihanako.jp ホームページ: www.jimihanako.jp



自民党参議院比例区(全国区)支部長 自見はなこ

参議院選挙の投票方法

参議院比例代表選挙(全国区)は、
候補者の名前を書いて投票する選挙です。

1枚目 それぞれの都道府県で **2枚目** 全国どこでも

地元の都道府県選挙区の候補者名を **比例代表(全国区)も候補者名を必ずお書きください**

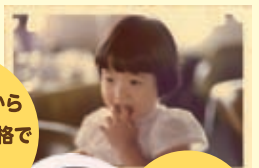
自見はなこ (自見英子) 略歴

- 1976年 (昭和51年) 2月15日 長崎県佐世保市生まれ AB型、水がめ座、福岡県北九州市育ち
 - 1994年 Brookline High School, MA, USA 卒業
 - 1998年 筑波大学第三学群国際関係学類 卒業
 - 2004年 東海大学医学部医学科 卒業
 - 2007年 東京大学医学部 小児科入局・東京大学医学部附属病院 小児科勤務
 - 2008年 東京都青梅市立総合病院小児科
 - 2009年 虎の門病院小児科～現在 (非常勤)
 - 2010年 国会議員秘書 (～2013年7月)
 - 2013年 NPO 法人日本子育てアドバイザー協会理事
 - 2015年 自民党参議院比例区(全国区)支部長
日本医師会男女共同参画委員会委員
日本医師連盟参与、日本小児科医連盟参与
東海大学医学部医学科客員講師
- その他** 東京都江東区大島小児科医院非常勤
東京都大田区池上総合病院非常勤
国会議員政策担当秘書資格
- 賞罰** 2011年2月 消防総監感謝状 (人命救助)
- 趣味** マラソン、読書、旅行、神社・仏閣めぐり
- 好きな食べ物** フルーツ、納豆
- 好きな言葉** 「一生懸命」
- 最近始めたこと** お花のプローチ集め



身長 156cm

子どもの頃から人懐っこい性格で人気者!



青梅マラソン 30km 完走!



マラソンの最中に突然倒れた方の救命処置を行い感謝状を贈られたことも



どきどきありがたう



生活習慣病を予防する健康カフェのプロデュースにも奔走

